

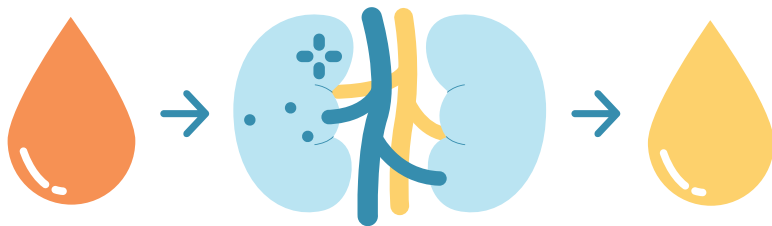
# Nyrerne og type 2-diabetes

DET BETALER SIG AT PASSE PÅ NYRERNE



## HVORDAN FUNGERER NYRERNE?

Nyrerne regulerer mange af vores vitale funktioner:



- Nyrerne filtrerer affaldsstoffer i blodet og udleder dem fra organismen via urinen.
- Nyrerne bidrager til at opretholde blodtrykket.
- Nyrerne regulerer organismens væske-, salt- og syre/base-balance.
- Nyrerne producerer også visse hormoner og bidrager til D-vitaminmetabolismen.

*Progressionen af diabetisk nyresygdom kan begrænses gennem omfattende behandling, der er målrettet risikofaktorerne.*

## HVOR ALMINDELIG ER DIABETISK NYRESYGDOM?



I Danmark udvikler **en ud af fire** patienter med type 1- eller type 2-diabetes kronisk nyresygdom.

## HVAD ER DIABETISK NYRESYGDOM?



**Diabetes øger risikoen** for at udvikle kronisk nyresygdom



**En progressiv sygdom,** hvor nyrefunktionen gradvist svækkes



**Kan føre til dialysebehandling** eller nyretransplantation



**Kan være symptomfri,** selv om sygdommen allerede er fremskreden

*Vær fysisk aktiv – det er godt for nyrerne!*

## HVAD ER RISIKOFAKTORERNE?



højt  
blodsukker



forhøjet  
blodtryk



forhøjede  
fedtværdier  
i blodet  
(kolesterol)



langvarig  
diabetes



familier disposition  
og/eller forekomst af  
hjertekarsygdomme



overvægt



alder



rygning



for lidt  
motion

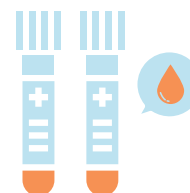
## HVORDAN KAN NYRESYGDOM PÅVISES?

Symptomer på diabetisk  
nyresygdom er øget  
**protein i urinen<sup>a</sup>** og/eller  
reduceret **filtreringshastighed  
i nyrerne<sup>b</sup>**

a: Urinprøve kan påvise øget albumin (UACR).  
b: Blodprøve kan påvise for lav filtrationsrate (eGFR)



Urinprøve (UACR)



Blodprøve (p-kreatinin, eGFR)

## HVAD KAN JEG GØRE?

1

Tag en snak om  
nyresundhed med din  
læge eller sygeplejerske.

2

Hvis du har type 2-diabetes, **bør du  
få taget årlige laboratorieprøver  
efter lægens henvisning.**

3

Diabetisk nyresygdom kan holdes i skak med **tidlig diagnose  
og omfattende behandling.**

4

Vær opmærksom  
på **risikofaktorerne.**

5

Hav fokus på en  
**sund livsstil.**

*Det er vigtigt,  
at passe på  
nyrerne!*

Det er **summen af faktorer, der udgør den samlede risiko** for at få senkomplikationer. Derfor er det mindst **lige så vigtigt at behandle de andre risikofaktorer, som du måtte have, fx rygning, som det er at behandle blodsukkeret.**

### Referencer:

- <https://www.sundhed.dk/borger/patienthaandbogen/hormoner-og-stofskifte/sygdomme/diabetes-og-foelgesygdomme/senkomplikationer-ved-diabetes/>
- <https://www.sundhed.dk/borger/patienthaandbogen/nyrer-og-urinveje/sygdomme/kronisk-nyresygdom/kronisk-nyresygdom-oversigt>
- <https://www.sundhed.dk/borger/patienthaandbogen/nyrer-og-urinveje/sygdomme/kronisk-nyresygdom/kronisk-nyresygdom-aarsager/>
- <https://www.sundhed.dk/sundhedsfaglig/lægehaandbogen/nyrer-og-urinveje/tilstande-og-sygdomme/nyresygdomme/kronisk-nyresygdom-og-kronisk-nyresvig/>